

Polat İnşaat

70 *Yıllık Tecrübe*



POLAT FULYA | İYİ YAŞAM PROJESİ

Yaşamın huzurunu İstanbul'un yükselen değerinde keşfedin!

Hepsi bir arada rahat yaşamın simgesi.
Yatırım değeri ve kaliteli yaşam standartları ile
sadece bir gayrimenkul projesi değil,
bir yaşam markası Polat Fulya.


POLAT İNŞAAT
SANAYİ ve TİCARET A.Ş.

POLAT
FULYA

Polat Fulya
Modern hayatın gözdesi,

iyi yaşam projesi



Geleceğinize yatırım yapma fırsatını yakalayın

Polat İnşaat; 70 yıllık tecrübesi, köklü geçmişi, yenilikçi vizyonu ve kaliteli yaşam alanları yaratma misyonu ile İstanbul'un merkezinde, hayat kalitesini yükselten projeleriyle tanınmaktadır.

Tüm projelerinde bireylerin ve ailelerin ihtiyaçlarına uygun, konforlu ve modern yaşam alanları inşa ederken çevreye uyuma da önem vermektedir.

Fulya Projesi, İstanbul'un en değerli semtlerinden Fulya'da sadece bir konut sahibi olmayı değil, aynı zamanda siz değerli sakinlerine geleceğe yatırım yapma fırsatı da sağlamaktadır.

İstanbul, tarih ve modernliğin,
kültür ve inovasyonun, gelenek ve
geleceğin kesişim noktası...
İstanbul'un kalbinde 21. yy yaşam
tarzının kapıları Polat Fulya ile açılıyor.



POLAT FULYA | İYİ YAŞAM PROJESİ



Polat Fulya modern hayatın gözdesi, iyi yaşam projesi.

Çok yönlü planlanmış yapısıyla dikkat çeken Polat Fulya, şehrin merkezinde yer almaktadır. Özel planlanmış açık yüzme havuzu, caddeye açılan alışveriş noktaları, iç yapıya dahil yemyeşil sosyal alan, çocukların dünyasına hitap eden oyun parkları ile projeden çok bir yaşamı alanını yansıtır.

21. yy yaşam anlayışıyla hem şehrin merkezine hem de huzura dahil olun.

Mecidiyeköy, Maslak, Levent bölgelerinde işyeri olanlar, öğrenciler, güvenli sitede sosyal tesislerde, oyun alanlarında çocukları özgürce aktivitelere katılırken rahat ve huzurlu aileler...

Modern hayatın gözdesi Şişli, Nişantaşı, Beşiktaş, Dikilitaş'a komşu Fulya'da yükselen yeni yaşam alanında sadece İstanbul'un değil, dünyanın da göz bebeği olan bölgede yerinizi alın. Tarihin ve kültürün tam merkezinde dolu dolu hayata "merhaba" deyin.



POLAT FULYA | İYİ YAŞAM PROJESİ

*Hayata yatırım
en iyi yatırım*

Her yere yakın hayata yakın!

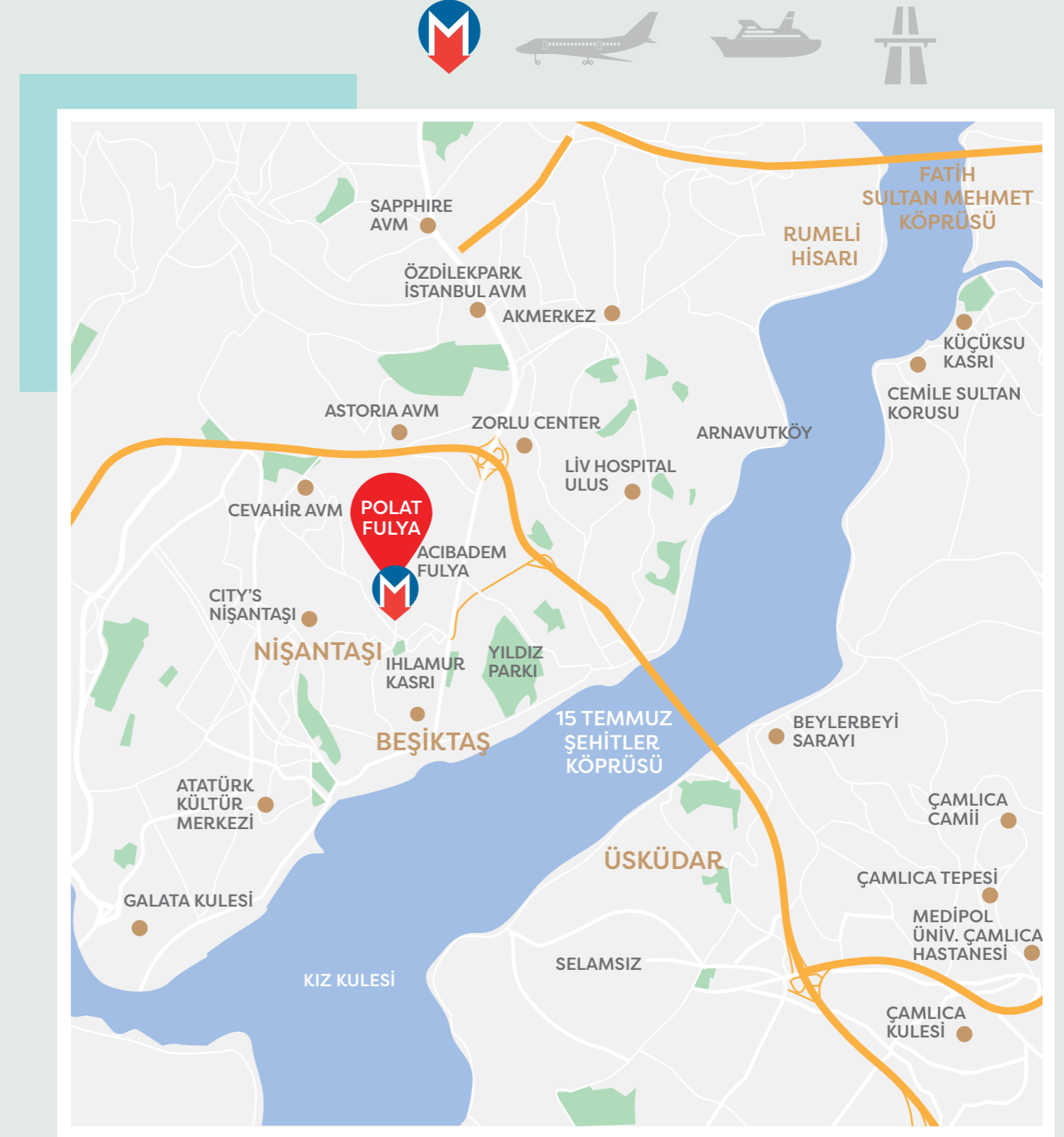
İstanbul'da trafik sebebiyle ulaşım sorun olurken, merkezi konumda yaşamın avantajı büyüktür. Polat Fulya projesi E-5'in alt kısmında 15 Temmuz Şehitler Köprüsü'ne yakınlığı ile Anadolu yakasına da en hızlı ulaşımı sağlayan bir lokasyondadır. Yürüme mesafesindeki Beşiktaş İskelesi, Nişantaşı ile Beşiktaş arasındaki vadide yer alan İhlamur Kasrı'nın yanı sıra doğa harikası Yıldız Parkı da 2 km'den daha yakın mesafededir.

Şehrin kalbindeki konumu her yöne çok hızlı ulaşım imkanı sağlar. Fulya Metro istasyonunun sadece 750 m mesafede oluşu, ana hatlara yakınlığı, proje sakinlerine İstanbul'un dinamik yaşam tarzını, kültürel zenginliklerini ve iş olanaklarını keşfetme imkanı sunar.

OKUL, HASTANE VE BÜYÜK ŞEHRİN İMKANLARI



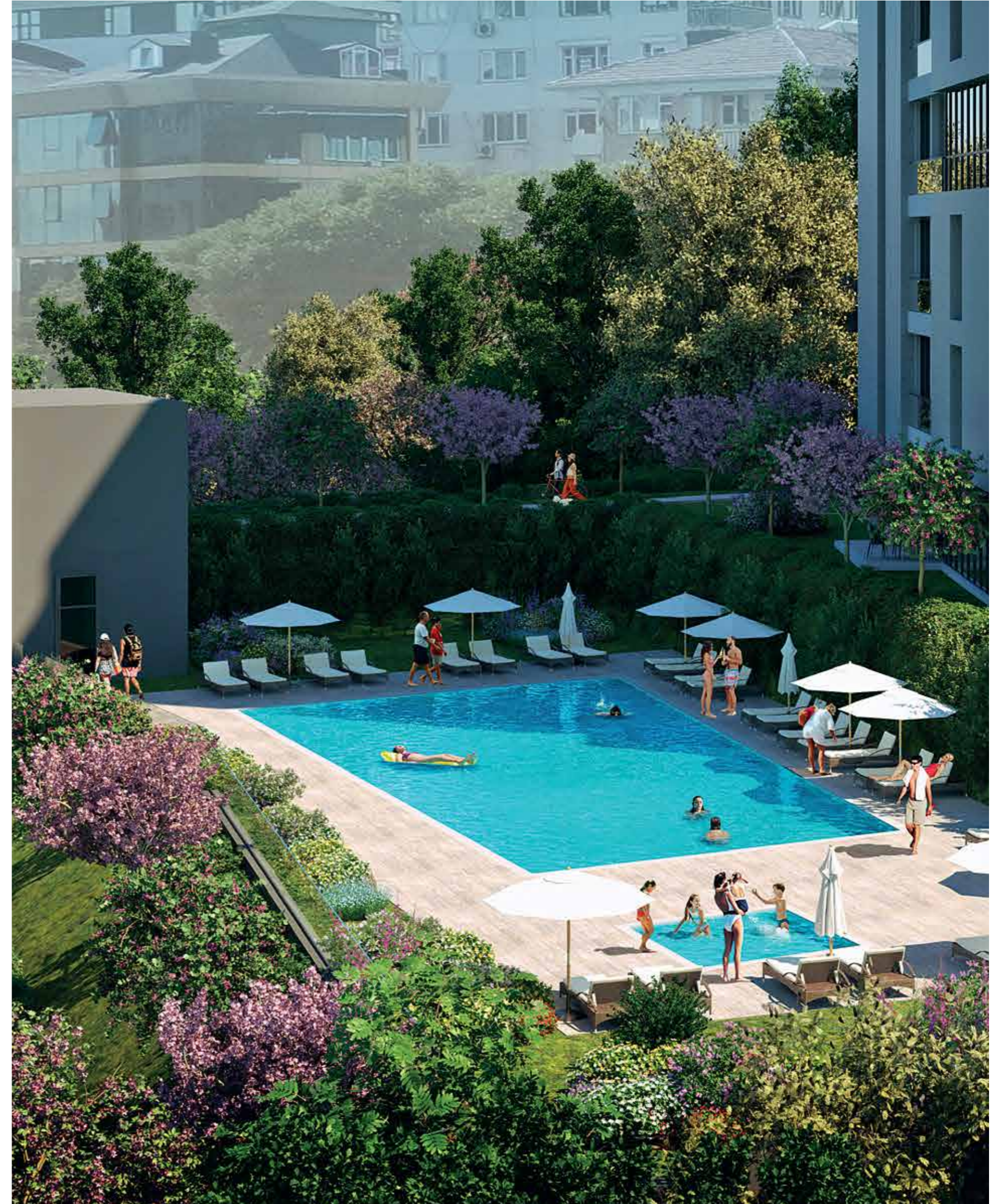
- Fulya Metro İstasyonu 750 m
- Acibadem Fulya Hastanesi 30 m
- Zorlu Center 2,5 km
- Cevahir AVM 1,5 km
- İhlamur Kasrı 500 m
- Beşiktaş Meydanı ve İskele 2 km
- Yıldız Parkı 1.750 m
- İstanbul Havalimanı 35 km
- Sabiha Gökçen Havalimanı 39 km
- E-5 1,5 km
- TEM 8 km



Estetik ve mimari buluşma

Hayatınızda yenilik her anlamda olmalı. Polat Fulya özgün ve modern tasarımları ile tam aradığınız gibi bir dünya. İyi yaşam projemiz sahip olduğu artı özellikleriyle sizi ve sevdiklerinizi şaşırtacak.

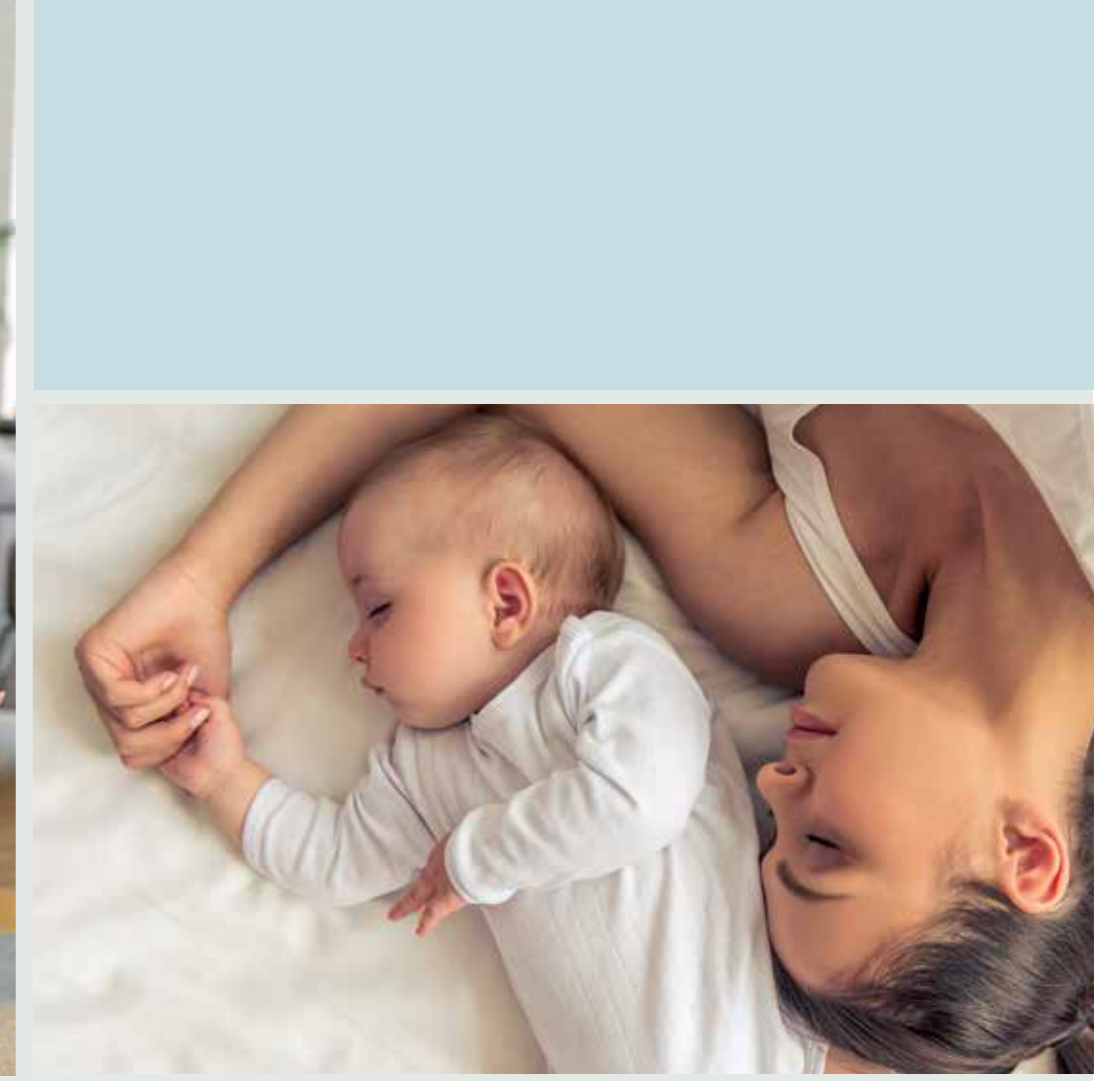
Çevre dostu yapı malzemeleri, yeşil alanlar, ihtiyaçlarınıza yönelik ticari alanları ve konumuna uyumlu yapısı ile eviniz sizi zirvede hayatın tadını çıkarmanızı sağlayacak.



Güvenli, huzurlu, konforlu...

Projenin tüm detayları sizin ve sevdiklerinizin rahatlığı, konforu için titizlikle ve kaliteyle tasarlandı. Yaşam ritminizin huzurla devam etmesi için 2 giriş kapısında da 7/24 güvenlik kameraları ve güvenlik hizmeti bulunuyor. Etrafı duvarlarla çevrili projemizde huzurlu bir yaşam alanı sizi bekliyor.

Çocuklarınız yeşillikler içinde oyun alanlarında özgürce ve keyifle aktivitelere katılırken, siz ebeveynler de çocuklarınızın güvenliğinden emin bir şekilde huzur ve rahatlıkla anın tadını çıkaracaksınız.



POLAT FULYA

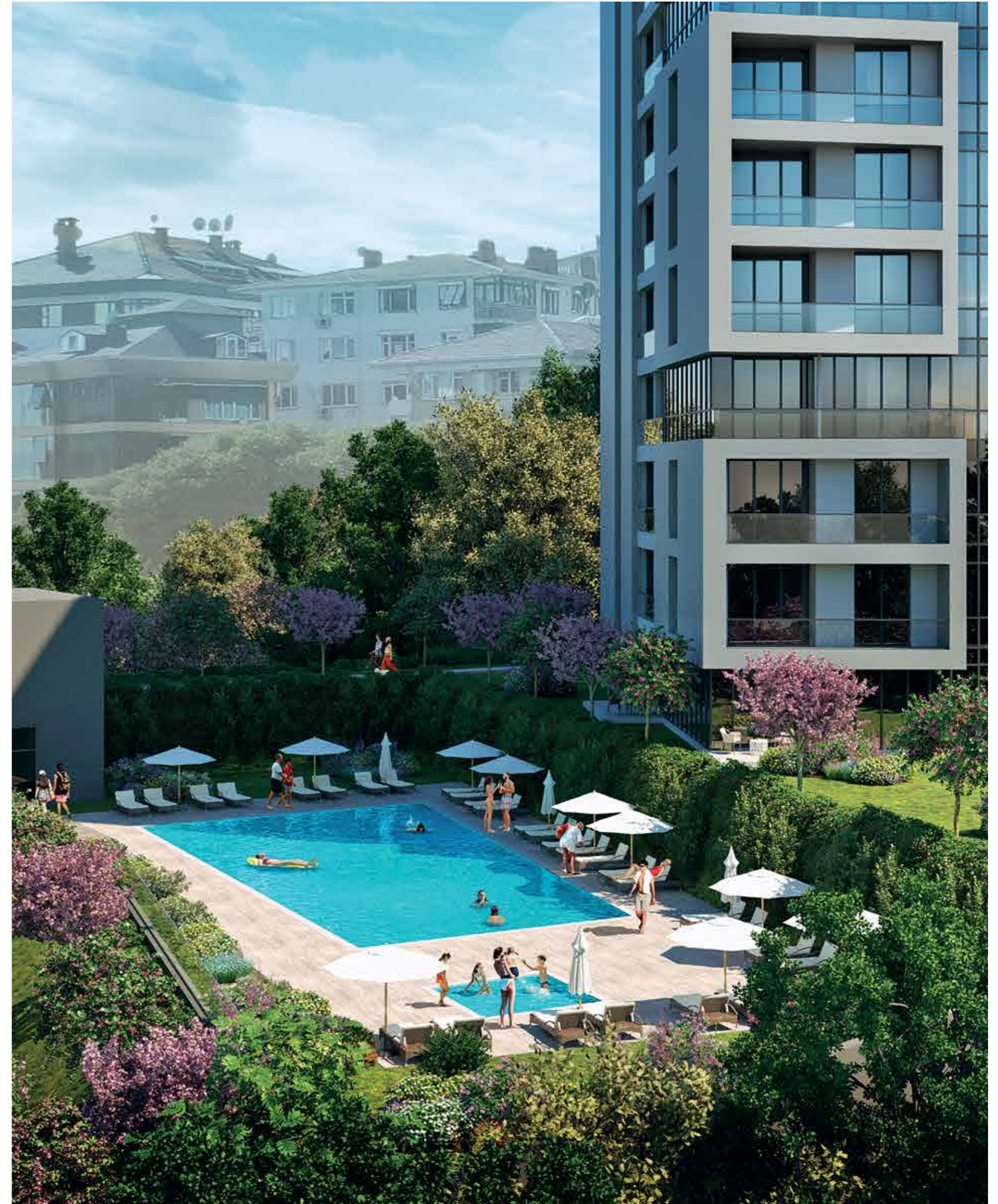
İYİ YAŞAM PROJESİ



Sosyal yaşam ile rahatla, hayatı yakala.

Geniş ve ferah yaşam alanları ile hayatınızı renklendirmek için ihtiyacınız olan her şeyi projemizde bulacaksınız. Çocuklarınızın neşe ile vakit geçirecekleri oyun alanları ile sizin de rahatlamanız ve dinlenmeniz için düzenlenmiş, başta havuz olmak üzere ideal ortamlar...

Üstelik proje çeşitliliği ile her yaştan komşularınızla birlikte keyifli vakit geçirme imkanı sunuyoruz. *Çünkü hayat paylaştıkça güzel.*



Kendine ve sevdiklerine ayırdığın zaman en değerli yatırım

Polat Fulya projesine özel tasarlanan sosyal alanlarda her fırsatta sevdiklerinizle birlikte keyifli vakit geçirerek mutlu olmak bir adımlık mesafede.

Alışveriş, yemek veya arkadaşlarla kahve keyfi şehrin merkezinde, yani evinizin çevresinde. Yeni deneyimlerin ve kaliteli yaşamın tadını çıkarırken, zamandan da kazanın.





İstanbul'un
en iyisinde,
size özel bir
yaşam.



POLAT FULYA | İYİ YAŞAM PROJESİ

*Hem nefes almaya
hem yaşamaya planlı*

POLAT FULYA | İYİ YAŞAM PROJESİ



Işıđı tamamen evinize davet eden geniş pencere ve yüksek tavan ile salon keyfiniz katlanır.



Hem "yaşam alanınızın" konforunu yaşayın
hem de mutfakta harikalar yaratın.



İstanbul'un eşsiz manzarası eşliğinde
salonunuzun tadını çıkarın.



**Güne enerjik
başlangıç için
rahat bir uyku**

Dairelerimiz tam boy camları ile size aydınlık ve ferah bir alan sunarken, uyumlu renkleri ile keyifli ve huzurlu bir atmosfer yaratıyor.



**Şimdi en
sevdiğiniz
zamanlar
mutfakta**

Kalite ve estetiğin
buluştuğu modern ve
ergonomik mutfak tasarımı
ile en keyifli zamanlar
daima ferah, daima rahat.



POLAT FULYA

İYİ YAŞAM PROJESİ



Yeni hayatınız
için aldığınız kararlar,
mutluluğunuzu ve
keyfinizi artıracak.





Daire çeşitliliği bizden, seçim yapmak sizden.

2 Blok olarak tasarlanan, her ihtiyaca uygun daire karmasına sahip Polat Fulya projemizde m² çeşitliliği fırsatıyla ister hayalinize ister bütçenize göre seçim yapın.

Daire planları ölçeksizdir. Polat İnşaat Sanayi ve Ticaret A.Ş. , teknik gereklilikler olması halinde projede her türlü değişiklik yapma hakkını saklı tutar.

1+1 A Daire

A Blok / Bodrum Kat
Daire No: 1

1- Salon & Mutfak	31.55 m ²
2- Yatak Odası	13.00 m ²
3- Banyo	3.65 m ²
4- Giriş	2.15 m ²
5- Hol	2.45 m ²
6- Teras	12.00 m ²

Net Alan	64.80 m ²
Brüt Alan	73.20 m ²
Genel Brüt Alan	90.13 m ²



1+1 A2 Daire

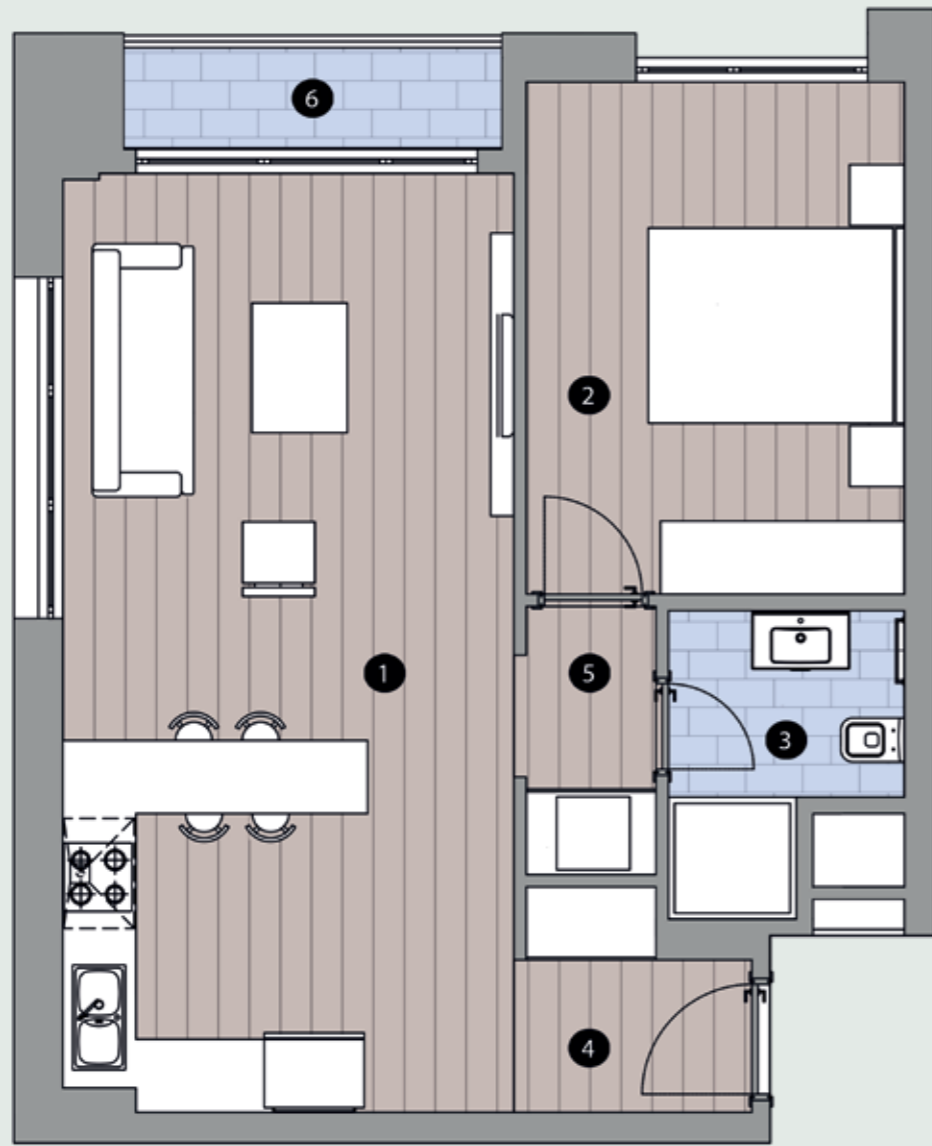
A Blok / 1-2-3-4-5-6-7. Katlar

Daire No: 12-19-26-32-38-44-50

15-22-28-34-40-46-52

1- Salon & Mutfak	28.35 m ²
2- Yatak Odası	13.00 m ²
3- Banyo	4.00 m ²
4- Giriş	3.10 m ²
5- Hol	2.45 m ²
6- Balkon	2.50 m ²

Net Alan	53.40 m ²
Brüt Alan	61.75 m ²
Genel Brüt Alan	78.83 m ²



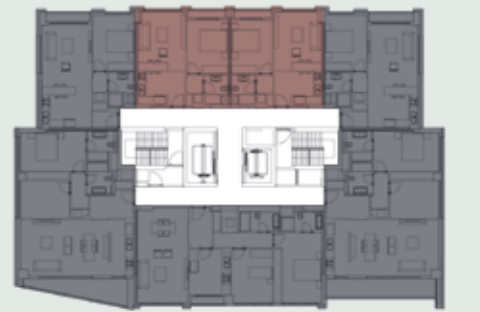
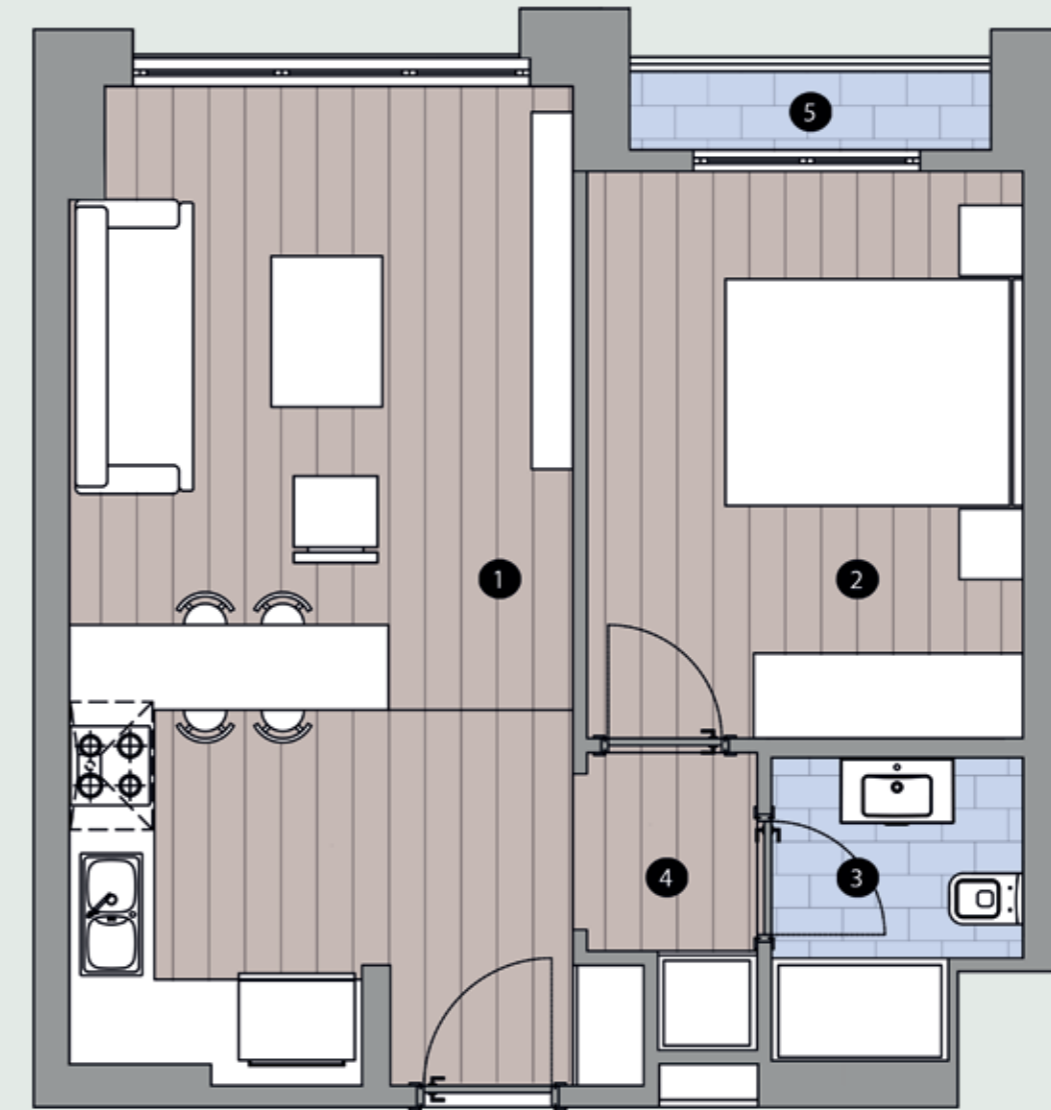
1+1 B2 Daire

A Blok / 1-2. Katlar

Daire No: 13-20 / 14-21

1- Salon & Mutfak	24.90 m ²
2- Yatak Odası	12.35 m ²
3- Banyo	3.40 m ²
4- Hol	2.30 m ²
5- Balkon	1.85 m ²

Net Alan	44.80 m ²
Brüt Alan	51.50 m ²
Genel Brüt Alan	65.75 m ²



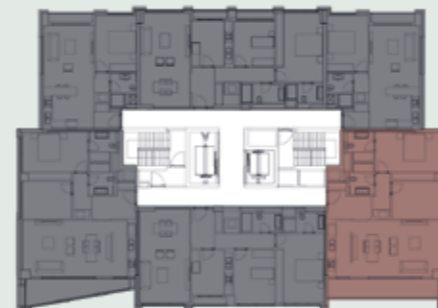
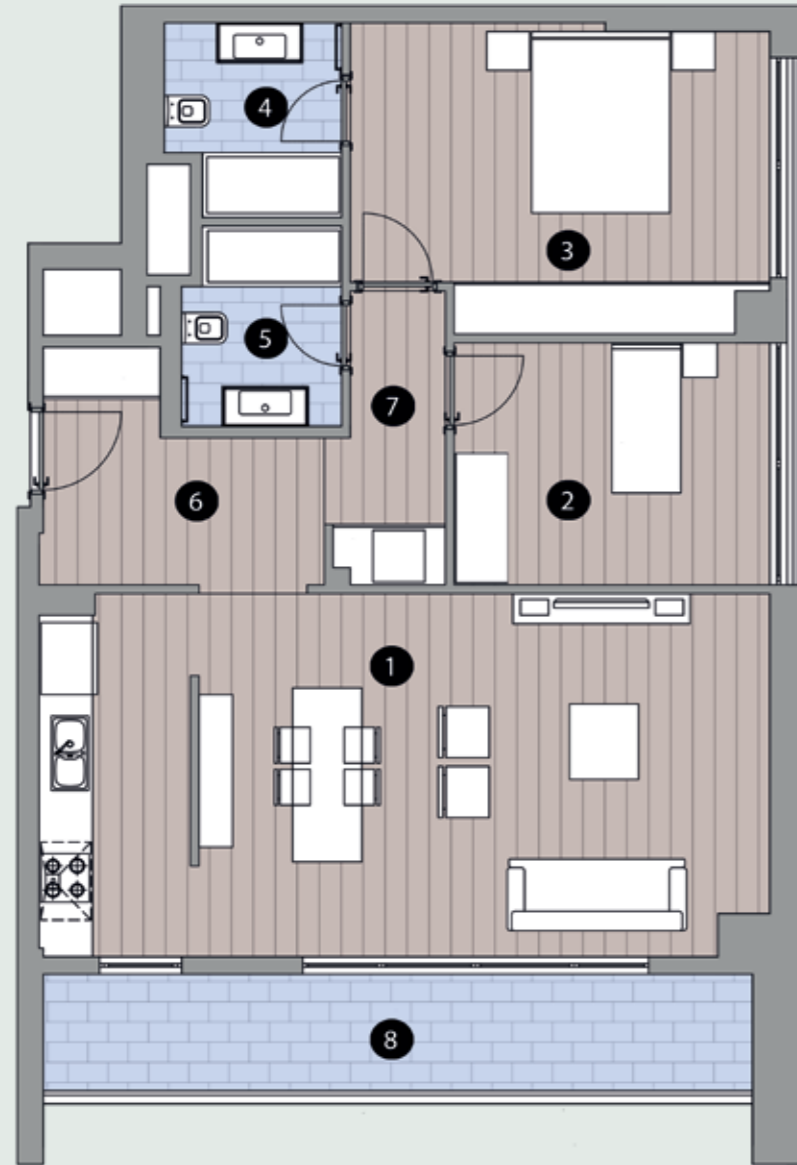
2+1 A3 Daire

A Blok / Zemin 1-2-3-4-5-6-7. Katlar

Daire No: 9-16-23-29-35-41-47-53

1- Salon & Mutfak	34.80 m ²
2- Yatak Odası	10.20 m ²
3- Ebeveyn Yatak Odası	16.35 m ²
4- Ebeveyn Banyo	4.30 m ²
5- Banyo	4.10 m ²
6- Giriş	7.10 m ²
7- Hol	4.15 m ²
8- Balkon	12.30 m ²

Net Alan	93.30 m ²
Brüt Alan	108.10 m ²
Genel Brüt Alan	138.01 m ²



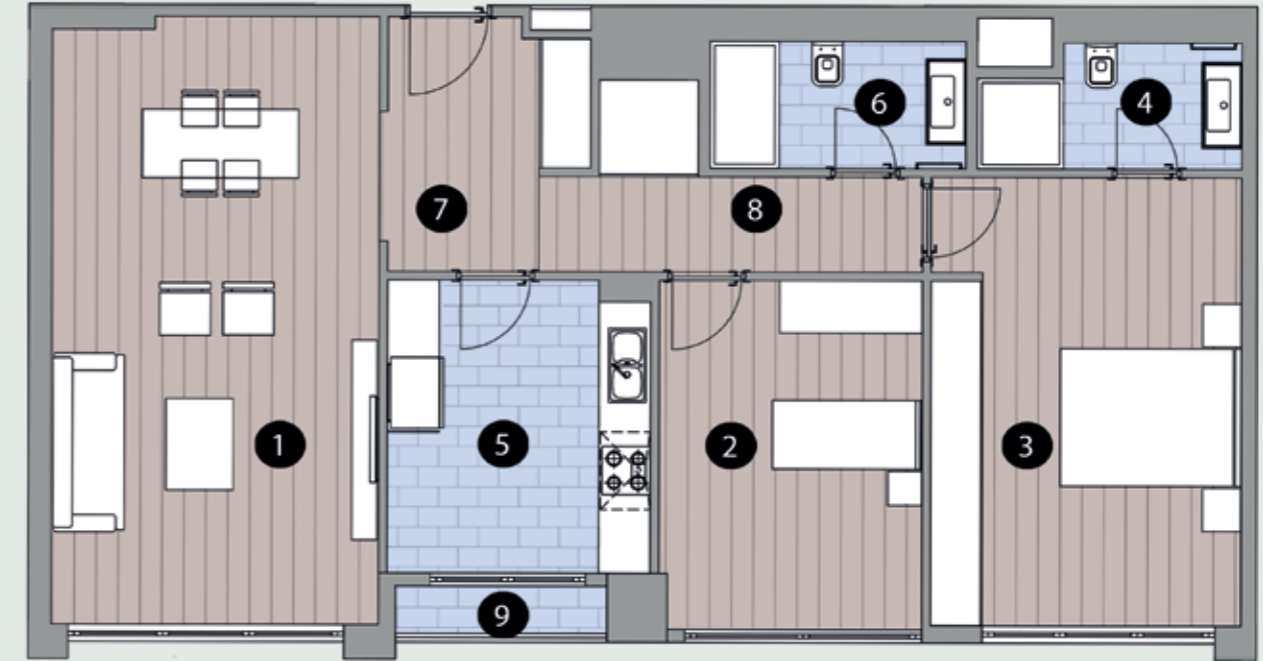
2+1 B2 Daire

A Blok / Zemin 1-2-3-4-5-6-7. Katlar

Daire No: 10-17-24-30-36-42-48-54

1- Salon	26.60 m ²
2- Yatak Odası	12.30 m ²
3- Ebeveyn Yatak Odası	18.65 m ²
4- Ebeveyn Banyo	4.05 m ²
5- Mutfak	10.20 m ²
6- Banyo	4.40 m ²
7- Giriş	6.15 m ²
8- Hol	6.20 m ²
9- Balkon	1.60 m ²

Net Alan	90.15 m ²
Brüt Alan	103.90 m ²
Genel Brüt Alan	132.65 m ²



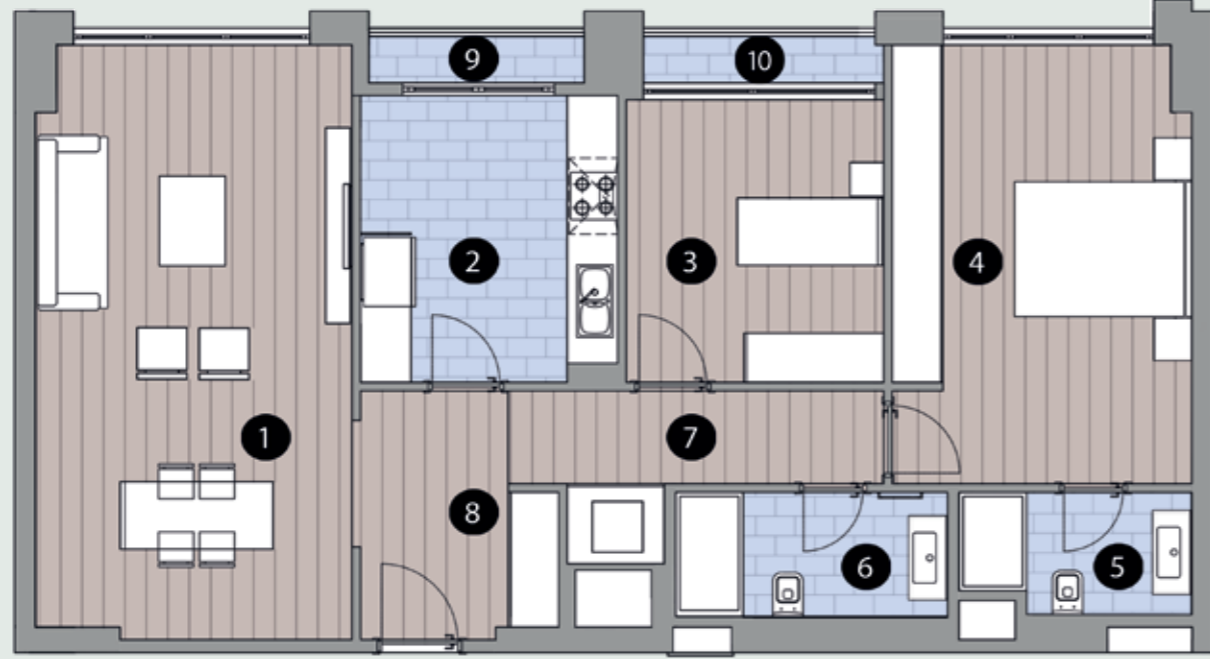
2+1 B3 Daire

A Blok / 3-4-5-6-7. Katlar

Daire No: 27-33-39-45-51

1- Salon	26.10 m ²
2- Mutfak	10.25 m ²
3- Yatak Odası	10.20 m ²
4- Ebeveyn Yatak Odası	18.20 m ²
5- Ebeveyn Banyo	3.75 m ²
6- Banyo	4.75 m ²
7- Hol	6.00 m ²
8- Giriş	6.25 m ²
9- Balkon	1.65 m ²
10- Balkon	1.85 m ²

Net Alan	89.00 m ²
Brüt Alan	103.00 m ²
Genel Brüt Alan	131.50 m ²



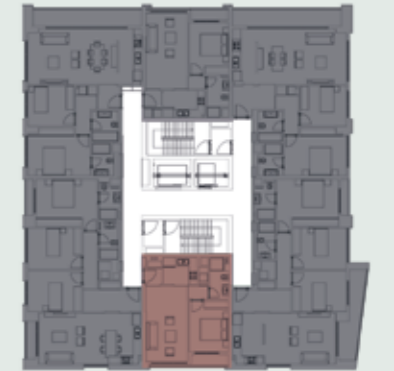
1+1 C3 Daire

B Blok / Zemin 1-2-3-4-5-6-7. Katlar

Daire No: 5-12-19-26-32-38-44-50

1- Salon	17.45 m ²
2- Yatak Odası	11.00 m ²
3- Mutfak	5.20 m ²
4- Banyo	4.05 m ²
5- Giriş	2.35 m ²
6- Hol	2.50 m ²
7- Balkon	2.60 m ²

Net Alan	45.15 m ²
Brüt Alan	54.35 m ²
Genel Brüt Alan	68.82 m ²



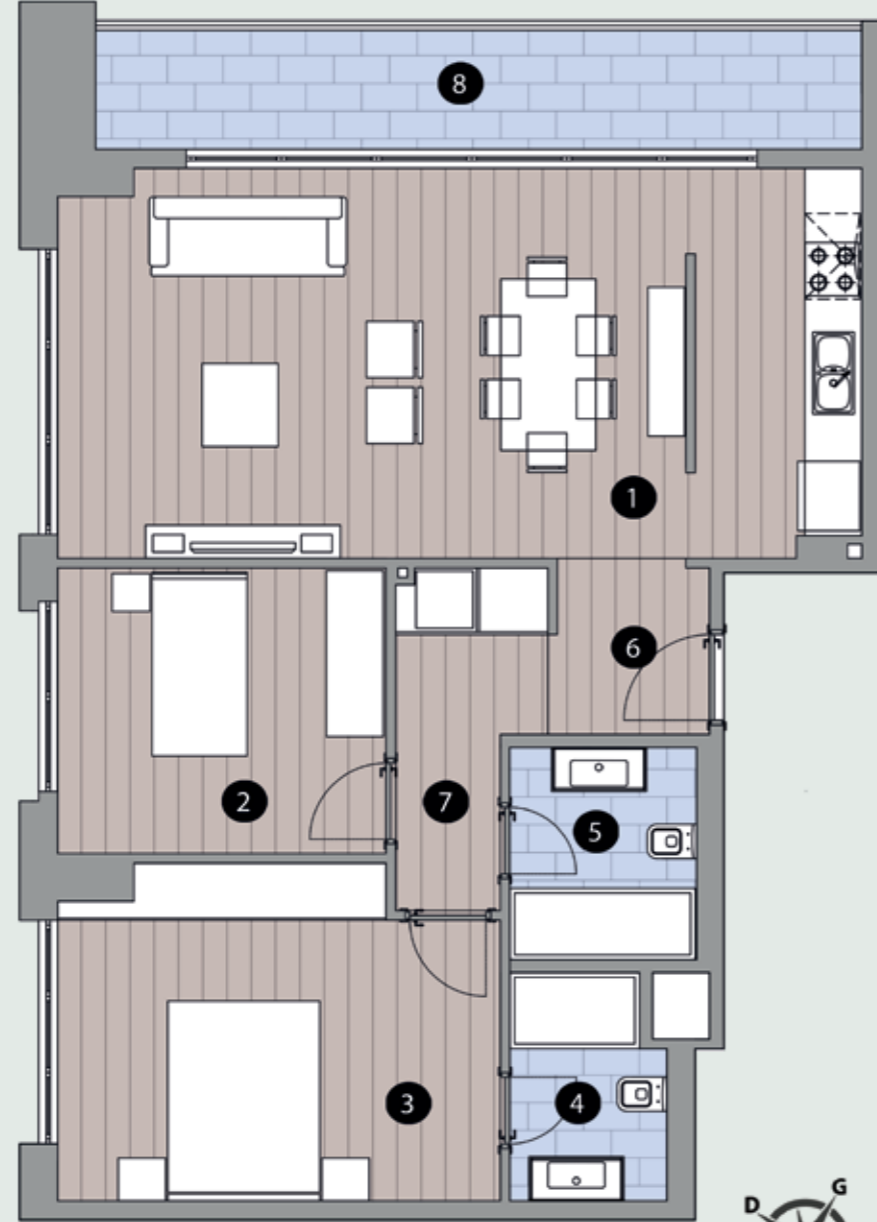
2+1 C2 Daire

B Blok / 1-2-3-4-5-6-7. Katlar

Daire No: 15-22-28-34-40-46-52

1- Salon & Mutfak	34.00 m ²
2- Yatak Odası	10.35 m ²
3- Ebeveyn Yatak Odası	15.45 m ²
4- Ebeveyn Banyo	3.75 m ²
5- Banyo	4.40 m ²
6- Giriş	3.00 m ²
7- Hol	4.80 m ²
8- Balkon	10.90 m ²

Net Alan	86.65 m ²
Brüt Alan	99.00 m ²
Genel Brüt Alan	125.35 m ²



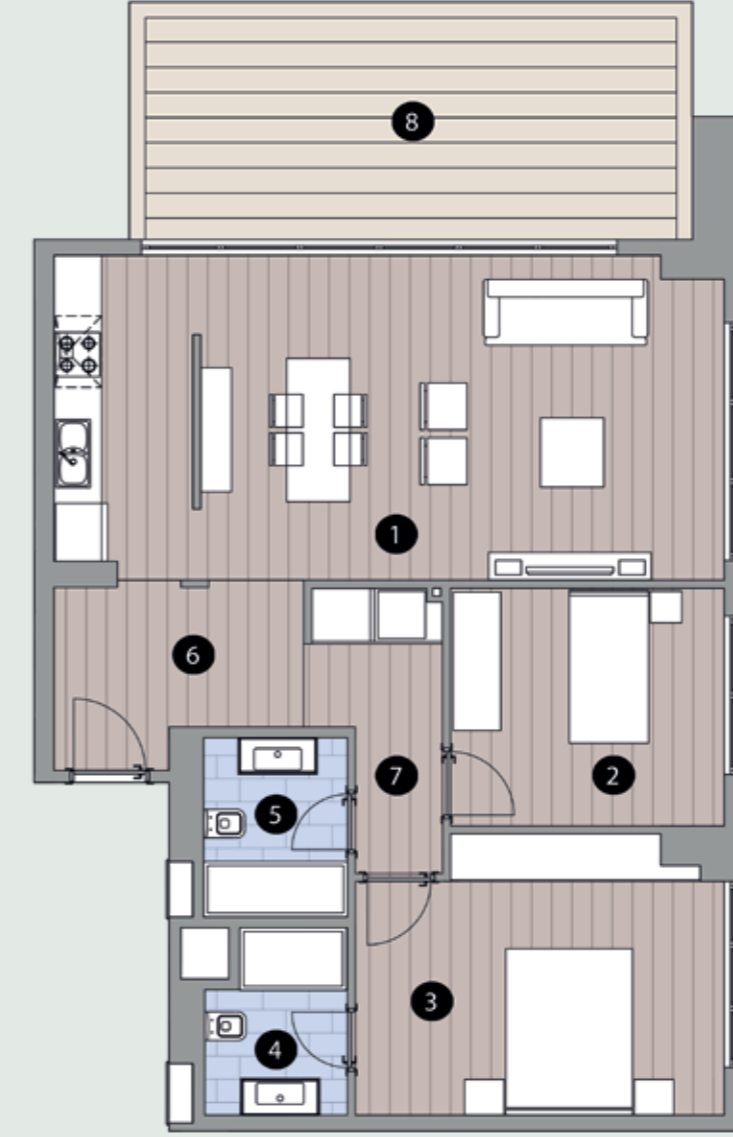
2+1 D1 Daire

B Blok / Zemin Kat

Daire No: 3

1- Salon & Mutfak	34.00 m ²
2- Yatak Odası	10.35 m ²
3- Ebeveyn Yatak Odası	15.40 m ²
4- Ebeveyn Banyo	3.90 m ²
5- Banyo	4.10 m ²
6- Giriş	6.50 m ²
7- Hol	5.00 m ²
8- Teras	21.00 m ²

Net Alan	100.25 m ²
Brüt Alan	112.30 m ²
Genel Brüt Alan	136.22 m ²



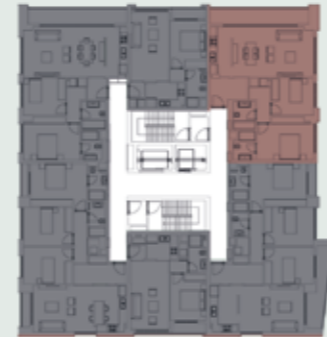
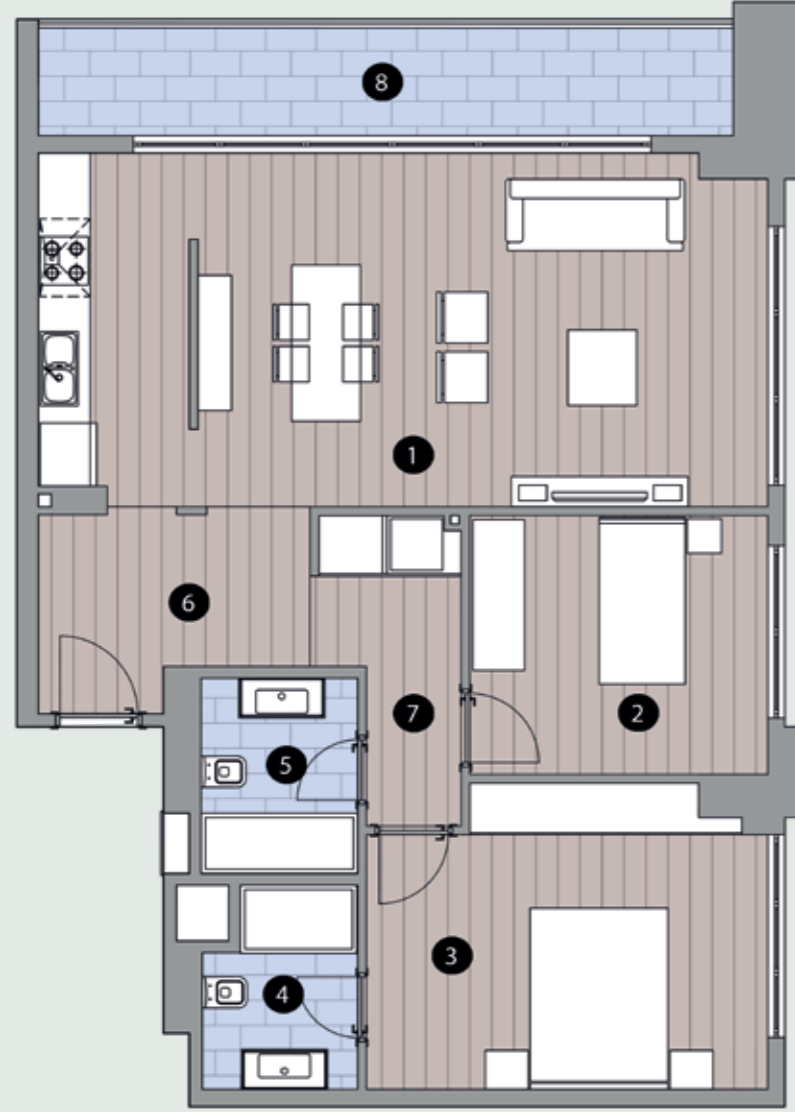
2+1 D2 Daire

B Blok / 1-2-3-4-5-6-7. Katlar

Daire No: 10-17-24-30-36-42-48

1- Salon & Mutfak	34.00 m ²
2- Yatak Odası	10.35 m ²
3- Ebeveyn Yatak Odası	15.40 m ²
4- Ebeveyn Banyo	3.90 m ²
5- Banyo	4.10 m ²
6- Giriş	6.50 m ²
7- Hol	5.00 m ²
8- Balkon	10.85 m ²

Net Alan	90.10 m ²
Brüt Alan	102.70 m ²
Genel Brüt Alan	130.04 m ²



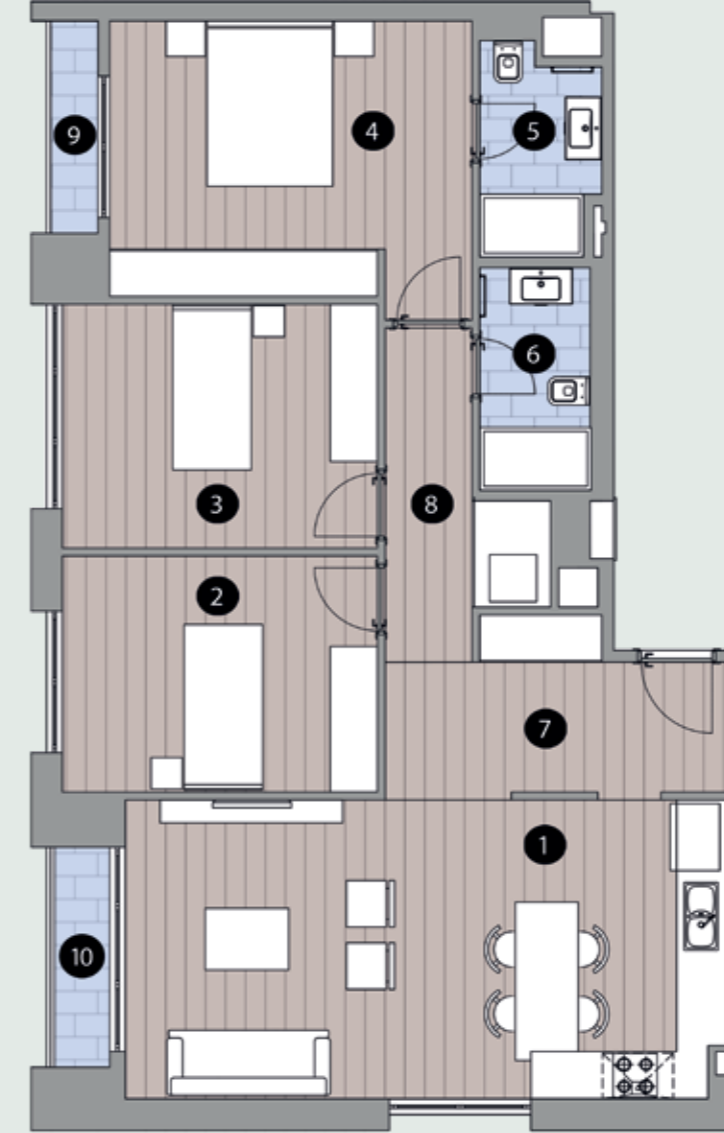
3+1 C Daire

B Blok / 3-4-5-6-7. Kat

Daire No: 27-33-39-45-51

1- Salon & Mutfak	28.90 m ²
2- Yatak Odası	12.00 m ²
3- Yatak Odası	12.40 m ²
4- Ebeveyn Yatak Odası	16.40 m ²
5- Ebeveyn Banyo	3.80 m ²
6- Banyo	4.00 m ²
7- Giriş	8.35 m ²
8- Hol	6.00 m ²
9- Balkon	1.75 m ²
10- Balkon	2.20 m ²

Net Alan	95.80 m ²
Brüt Alan	109.95 m ²
Genel Brüt Alan	139.22 m ²



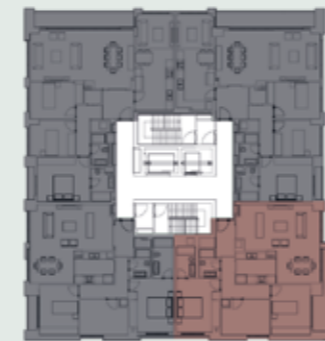
3+1 D2 Daire

B Blok / 8-9. Katlar

Daire No: 55-59

1- Salon	34.40 m ²
2- Yatak Odası	12.90 m ²
3- Yatak Odası	11.05 m ²
4- Ebeveyn Yatak Odası	14.70 m ²
5- Ebeveyn Banyo	4.00 m ²
6- Mutfak	7.80 m ²
7- Banyo	3.50 m ²
8- Giriş	5.60 m ²
9- Hol	7.50 m ²
10- Balkon	8.45 m ²

Net Alan	109.90 m ²
Brüt Alan	128.40 m ²
Genel Brüt Alan	162.58 m ²



3+1 E1 Daire

B Blok / 8-9. Katlar

Daire No: 57-61

1- Salon	37.20 m ²
2- Yatak Odası	11.95 m ²
3- Yatak Odası	10.60 m ²
4- Ebeveyn Yatak Odası	15.50 m ²
5- Ebeveyn Banyo	4.55 m ²
6- Mutfak	24.25 m ²
7- Banyo	3.35 m ²
8- Giriş	6.00 m ²
9- Hol	9.00 m ²
10- Balkon	1.60 m ²
11- Balkon	10.85 m ²

Net Alan	134.85 m ²
Brüt Alan	152.75 m ²
Genel Brüt Alan	193.41 m ²





POLAT FULYA

T: +90 212 272 00 00 | +90 212 212 00 44

polatfulya.com

Bu broşürde yer alan üç boyutlu çizim ve canlandırmalar tanıtım amacı ile yapılmıştır. Polat İnşaat Sanayi ve Ticaret A.Ş. teknik açıdan gerekli gördüğü değişiklikleri yapma hakkını saklı tutar.